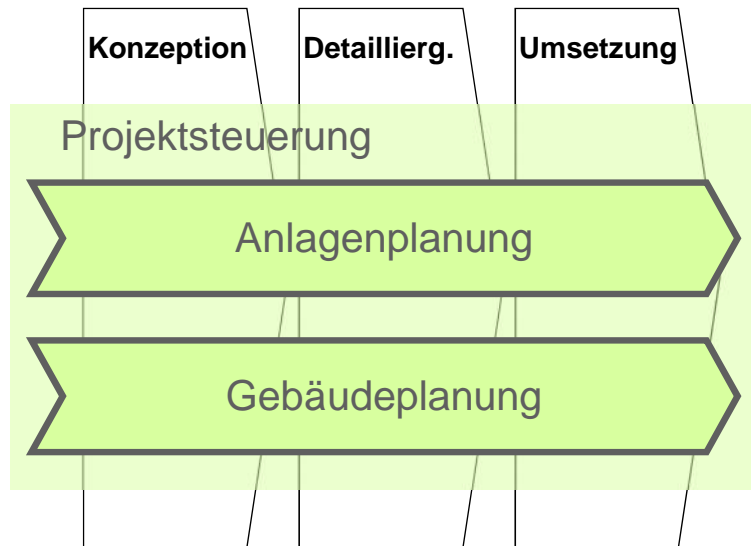
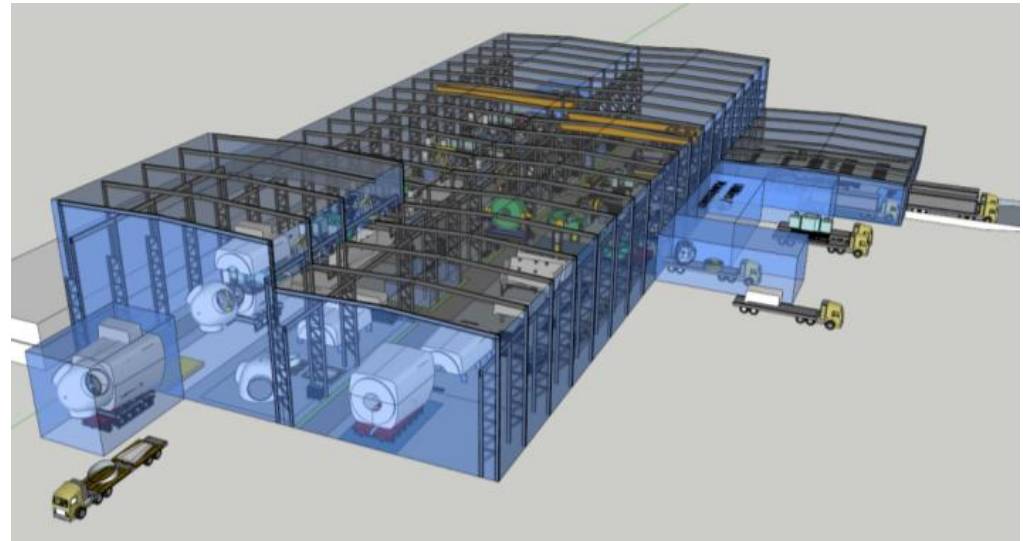


# Bei Investitionsprojekten arbeiten wir auch als Generalplaner.

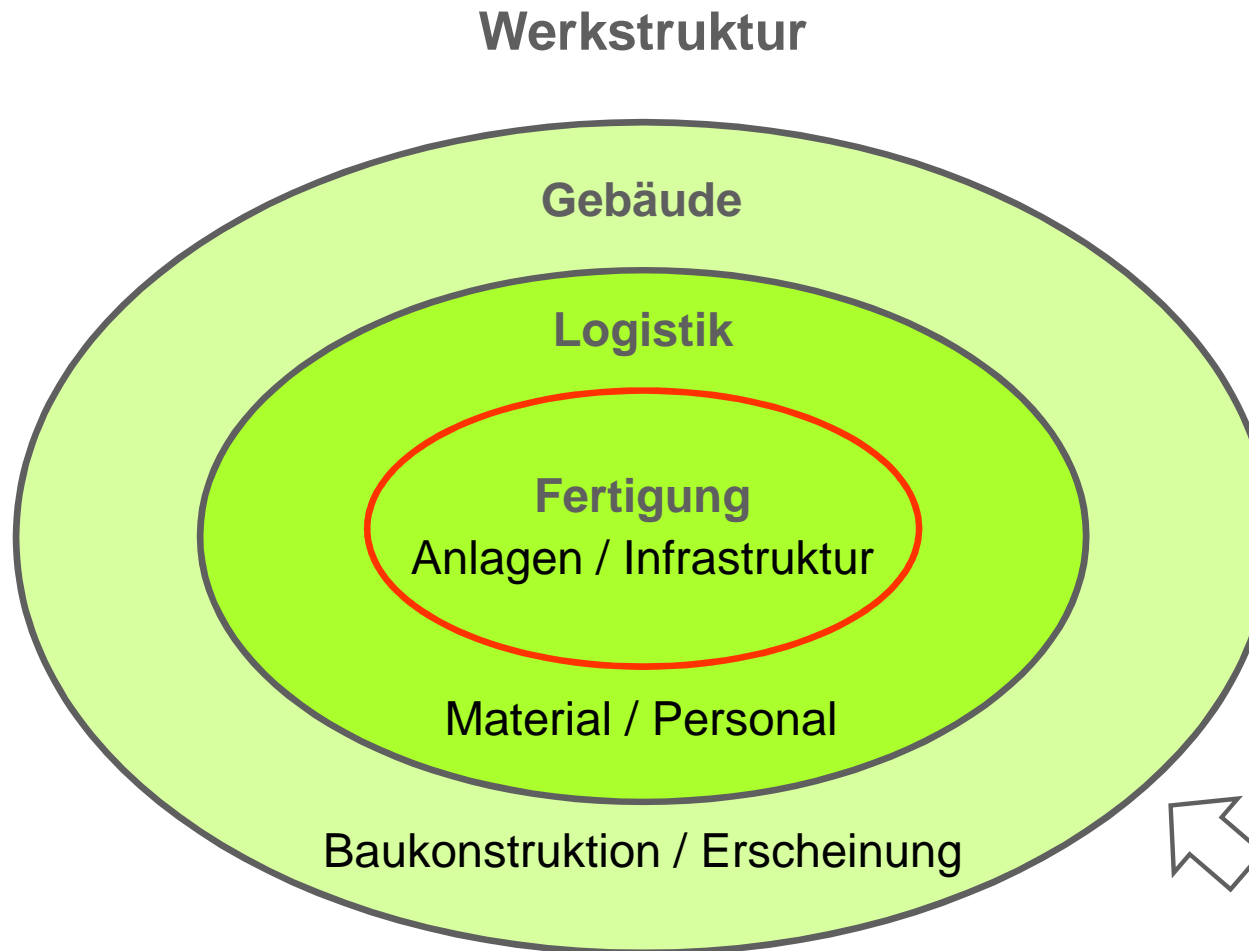
## Generalplanung



## Neubau Fabrik



# Wir entwickeln und realisieren Ihre neue Werkstruktur: ganzheitlich, von innen nach außen.



## Kriterien

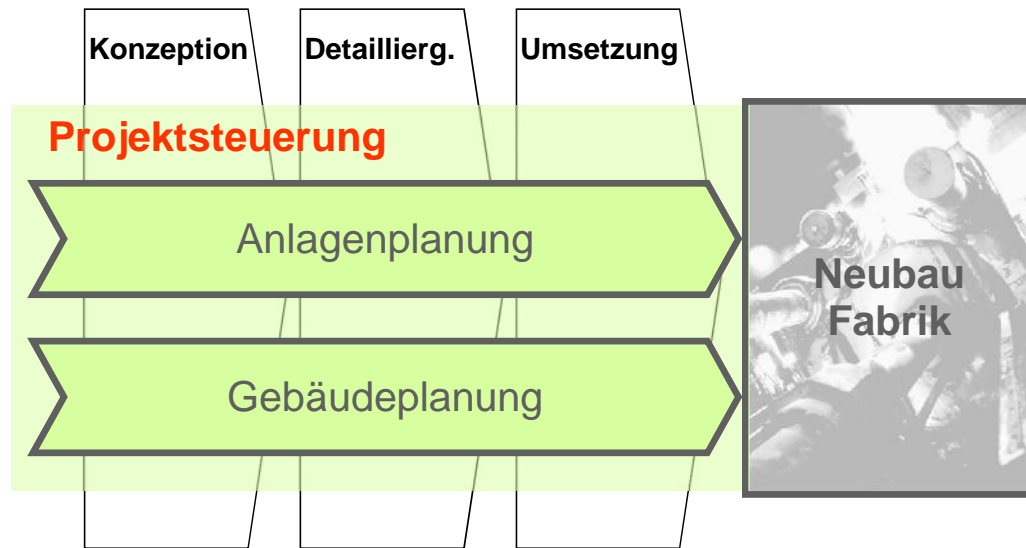
Produktivität ↑

Flexibilität ↑

Investitionen ↓

Alt+Neu = 1 Werk

## Leistungsumfang

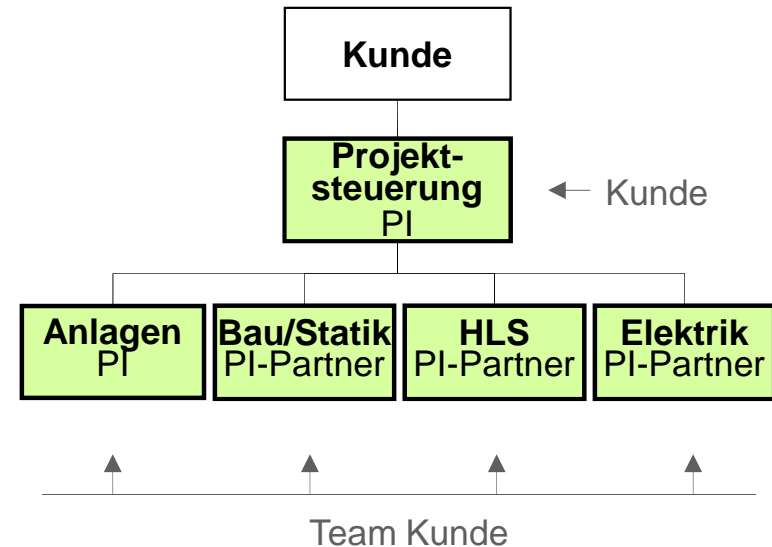


Schnittstellen  
Migrationsplan  
Gesamt-Terminplan  
Gesamt-Budget  
Projekt-Controlling  
Kommunikation

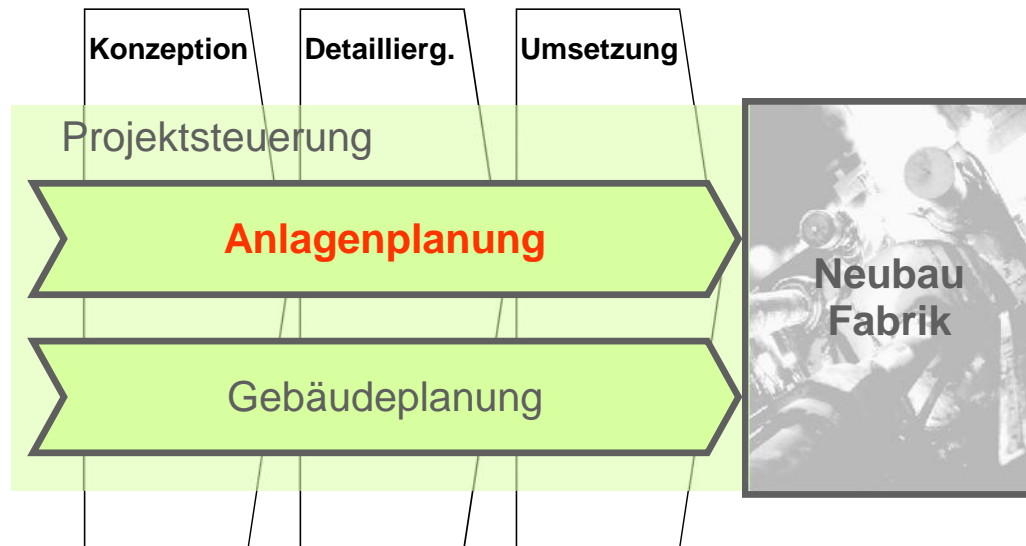
## Projektsteuerung

PI steuert das gesamte Projekt und ist zentraler Ansprechpartner für den Kunden.

PI arbeitet mit eigenen Partnerbüros (oder integriert auf Wunsch lokale Büros).



## Leistungsumfang



Vorplanung (→Werkstruktur)  
Entwurfsplanung

Genehmigungsplanung  
Ausführungspl. + techn. Spezifikation  
Vorbereitung +Mitwirkung bei Vergabe

Bauoberleitung  
Dokumentation

## Anlagenplanung

PI entwickelt das Gesamtkonzept  
(Werkstruktur: Fertigung, Logistik,  
Gebäude)

und projiziert die Anlagentechnik, von der  
Auswahl der einzelnen Technologien bis  
zum Produktionsbeginn der gesamten  
Fabrik.

Projektumfang

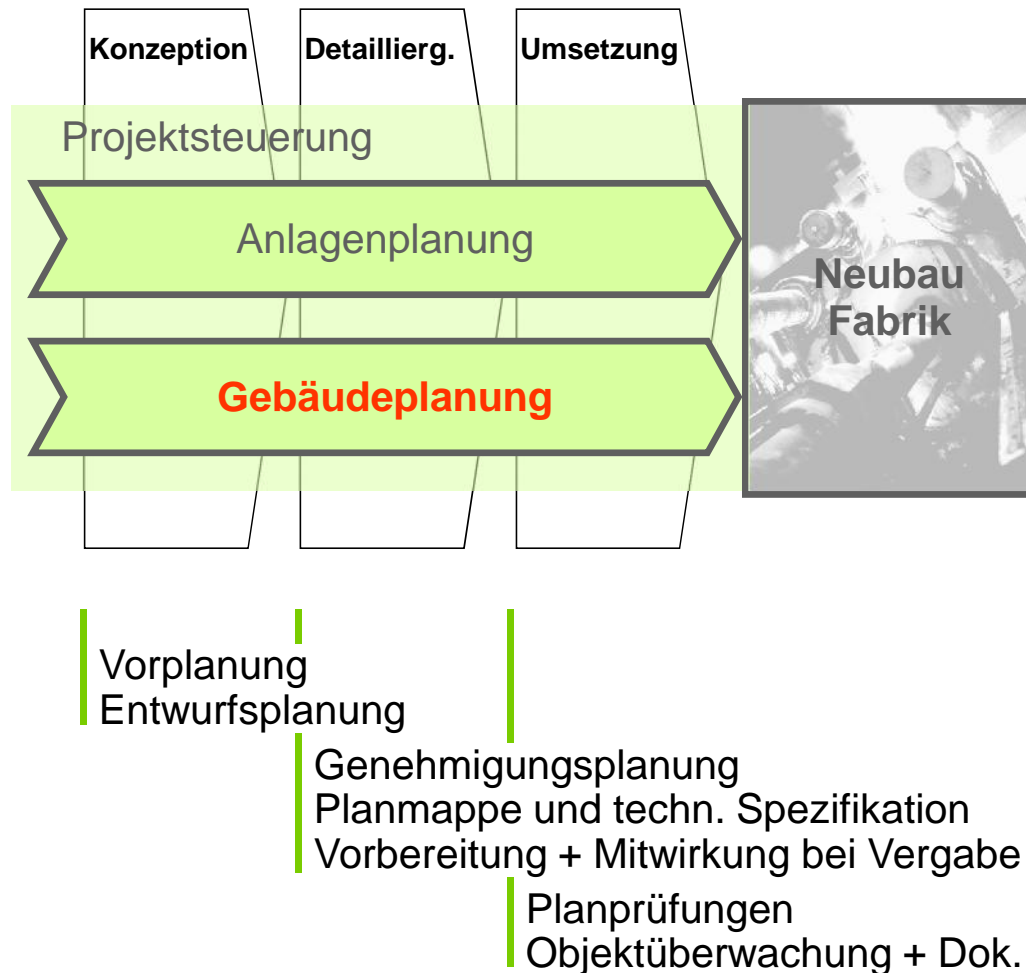
Konzeption

→Endausbau der Fabrik

Detaillierung und Umsetzung

→nur erster Bauabschnitt

## Leistungsumfang



## Gebäudeplanung

PI erbringt sämtliche Ingenieurleistungen zu Bau und Gebäudeausrüstung auf Basis der Vergabe an einen GU.

Die technische Gebäudeausrüstung inklusive Medienver- und Entsorgung und Krananlagen ist ggf. einzeln zu vergeben.

Projektumfang

Konzeption

→ Endausbau der Fabrik

Detaillierung und Umsetzung

→ nur erster Bauabschnitt

# Wir freuen uns auf eine Zusammenarbeit.



Christian Jung

Dr.-Ing., Partner

T +49 8178 9250-45

M +49 163 89250-45

[cjung@projektingenieure.de](mailto:cjung@projektingenieure.de)



Markus Pfeiffer

Dipl.-Ing., Partner

T +49 8178 9250-41

M +49 163 89250-41

[mpfeiffer@projektingenieure.de](mailto:mpfeiffer@projektingenieure.de)