

Referenzprojekte PI (Auszug)

Antriebstechnik



Gießerei,
Metallumformung



Elektroindustrie,
Maschinenbau,
Metallverarbeitung



Baustoffindustrie,
Chemische Industrie
(Compounding)



Glas-, Kunststoff-
Gummi- und Papier-
verarbeitung

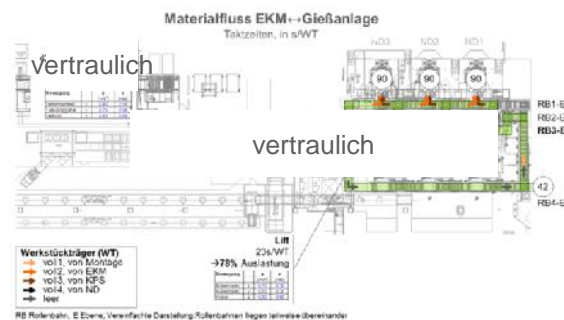
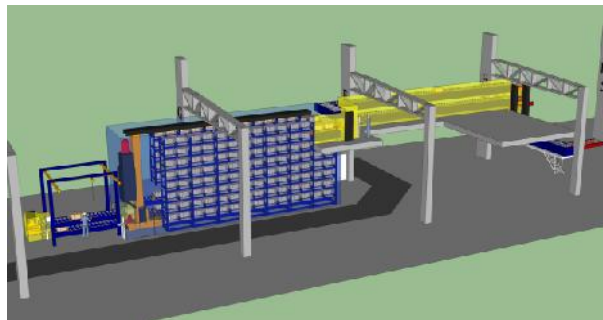


Querschnitt: Automobilzulieferindustrie

Sandguss Al Fe Stahl

Daimler, Mettingen: Neubau Kernpaket-Entkopplungsmodul

Kunde	Hersteller von Stahlguss-Turbinengehäusen für 4- und 6-Zylinder Benzinmotoren
Projekt	Neubau Kernpaket-Entkopplungsmodul (EKM) inkl. Fördertechnik von und zur Gießanlage Produkt: Turbinengehäuse (Turboladergehäuse) für 4- und 6-Zylinder Benzinmotore Prozess: Kernpakete puffern, Kernpakete von und zur Gießanlage transportieren
Leistungen	Fabrikplanung, Prozessplanung, Logistikplanung > Konzeption, Detaillierung, Umsetzung Technik: Taktzeitanalyse, Materialfluss, Fördertechnik, Layout, Variantenbewertung, Investitionen, Lastenheft, Angebotsvergleich, Zeitplan
Gewerke	Lagertechnik, Fördertechnik



DGH (ehem. Georg Fischer), Friedrichshafen, Sandguss: Erweiterung Bearbeitung

Kunde	Hersteller von Aluminiumguss-Komponenten für die Fahrzeugindustrie, Sandguss und spanende Bearbeitung, Konzerntochter
Projekt	Erweiterung Fertigbearbeitung Produkt: Aluminiumguss Trapezlenker (Dreieckslenker) Prozess: Röntgen, Vergüten (Wärmebehandeln), Rissprüfen, Zerspanen, Waschen, Montieren
Leistungen	Fabrikplanung, Prozessplanung, Logistikplanung > Konzeption, Detaillierung, Umsetzung Technik: Wertstrom, Fließprinzip, Materialversorgung, Materialfluss, Layout, Migration Abläufe: Bestandsmanagement, Takt, Kapazität, Materialflusssteuerung
Gewerke	Anlagentechnik, Produktionsgebäude, Medienversorgung, Infrastruktur



Evosteel, Leipzig, Stahlguss: Neubau Stahlgießerei mit Niederdruck-Gießverfahren

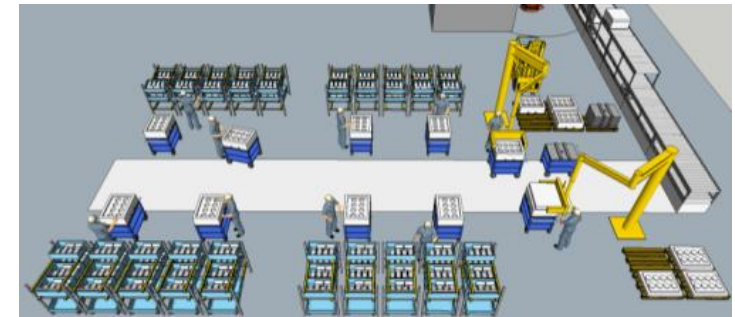
- Kunde** Hersteller von Stahlguss-Komponenten für die Fahrzeugindustrie
- Projekt** Neubau Stahlgießerei mit Niederdruck-Gießverfahren
- Produkt:** Stahlguss Turbinengehäuse, Dünnwandteile
- Prozess:** Kernschießen, Schmelzen, Niederdruck-Gießen (Sandguss), Entkernen, Strahlen, Bearbeiten
- Leistungen** Fabrikplanung, Prozessplanung, Logistikplanung
> Konzeption
- Technik:** Anlagentechnik, Gebäudetechnik, Fördertechnik, Materialfluss, Layout
- Abläufe:** Kapazitätsplanung, Produktionsorganisation, Logistikorganisation

Prozessschritte
(geplante Teile aus Edelstahl;
niedrig legierte Teile extern strahlen/putzen)



Anlagenkapazität
(Auslastung Schmelzöfen)

Schichtleistung	Krümmen	ATL-Geh.	Verb.träger	Türportal
Gießzyklen/ Schicht	230	196	244	141
Ofenbefüllung/ Schicht	3,6	5,8	2,7	2,3
Schmelze (kg/h)	1.043	1.684	775	669
Auslastung Ofen	61%	98%	45%	39%



Frankenguss, Kitzingen, Eisenguss: Steigerung Produktivität Disamatic-Formanlagen

Kunde Hersteller von Eisenguss- und Aluminiumguss-Komponenten für die Fahrzeugindustrie

Projekt Steigerung Produktivität DISA-Formanlagen, Erweiterung der Schmelzerei

Produkt: Eisenguss-Komponenten

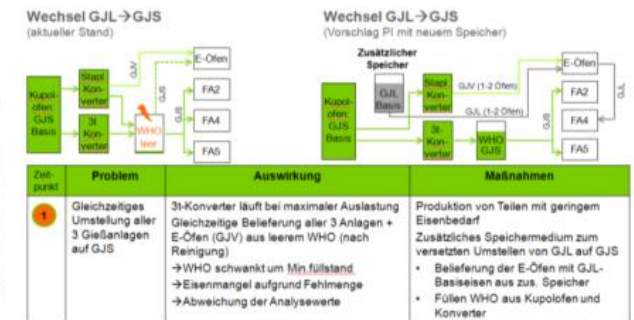
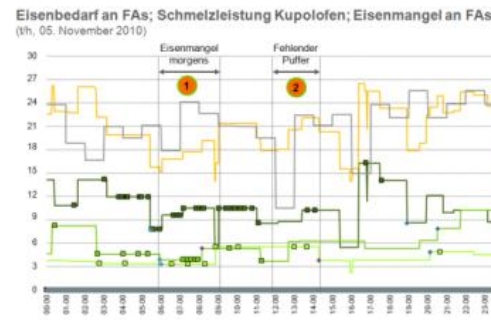
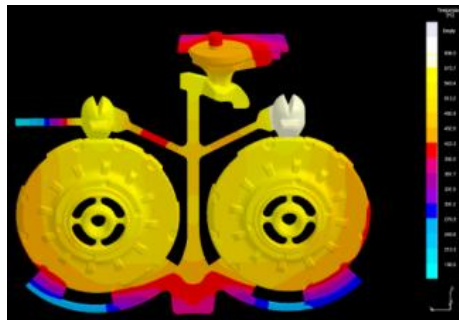
Prozess: Schmelzen, Gießen (Sandguss), Abkühlen, Strahlen, Sortieren

Leistungen Prozessplanung, Logistikplanung
> Konzeption

Technik: Anlagentechnik, Gebäudetechnik, Fördertechnik, Materialfluss, Layout

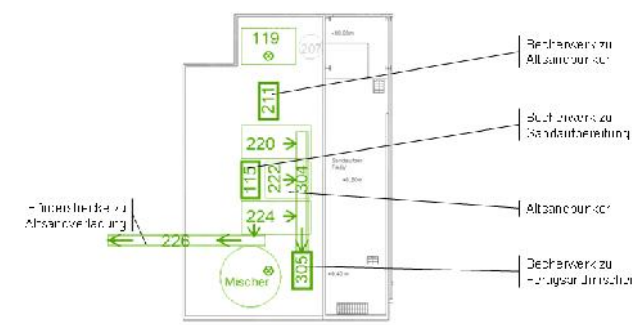
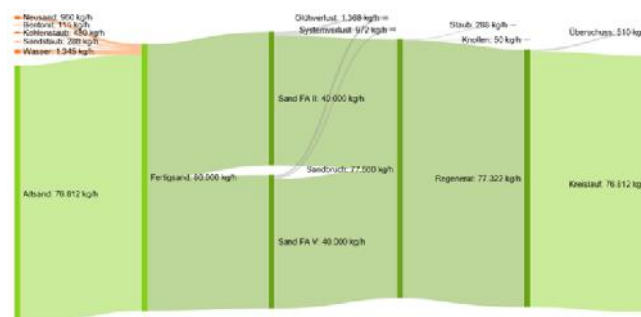
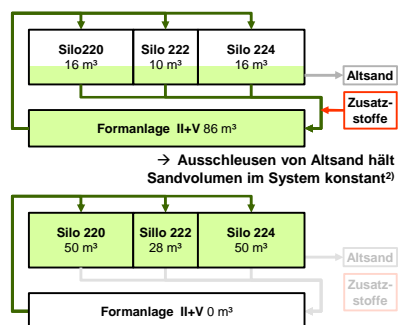
Abläufe: Kapazitätsplanung, Produktionsorganisation, Logistikorganisation

Gewerke Gießereitechnik, Formsandversorgung, Medien und Infrastruktur



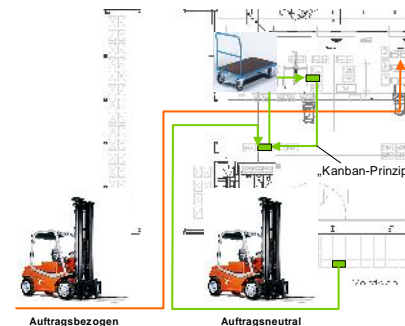
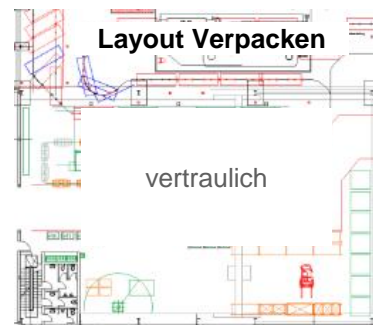
Frankenguss, Kitzingen, Eisenguss: Bestandsaufnahme Sandaufbereitung und -entsorgung

Kunde	Hersteller von Eisenguss- und Aluminiumgusskomponenten für die Fahrzeugindustrie
Projekt	Bestandsaufnahme Sandaufbereitung und -entsorgung
	Produkt: Eisengusskomponenten
	Prozess: Sand mischen, transportieren; Altsand regenerieren
Leistungen	Fabrikplanung, Prozessplanung > Konzeption
	Technik: Kapazitätsbetrachtung, Massenströme, Sankey-Diagramm, R&I-Schema, Wirtschaftlichkeitsbetrachtung
Gewerke	Sandmischer, Becherwerk, pneumatischer Sandtransport, Altsandregeneration; Medien und Infrastruktur



Georg Fischer, Leipzig, Sphäroguss: Neugestaltung Versand

- Kunde** Hersteller von maschinengeformten Eisenguss-Komponenten
Sandguss, Konzerntochter, ca. 60.000 t/Jahr
- Projekt** Neugestaltung Versand (Farbgebung, Verpackbereich und Packmittelbereitstellung)
Produkt: Eisenguss-Komponenten, z.B. LkW Hinterachshäuse
Prozess: Lackieren, Ölen, Prüfen, Verpacken, Umreifen, Transportieren
- Leistungen** Prozessplanung, Logistikplanung
> Konzeption, Detaillierung, Umsetzung
Technik: Layout, Materialfluss, Automatisierung, Fördertechnik
Abläufe: Fertigungsorganisation, Fertigungssteuerung, Bestandsmanagement, Pull-Prinzip, Kanban, Logistikmanagement



Georg Fischer Precicast, Novazzano (CH): Masterplan Feinguss

Kunde Hersteller von Feinguss-Komponenten für die Luft-und Raumfahrt- sowie Energieindustrie

Projekt Neustrukturierung und Erweiterung der Gießerei – Masterplan

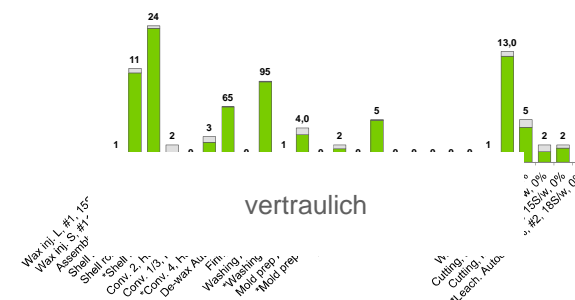
Produkt: Turbinenschaufeln, Strukturbauteilen

Prozess: Wachs einspritzen und montieren, Keramikschale bauen, Brennen, Gießen (Feinguss), Messen/Prüfen, Nacharbeiten, Lagern, Versenden

Leistungen Fabrikplanung, Prozessplanung, Logistikplanung
> Konzeption

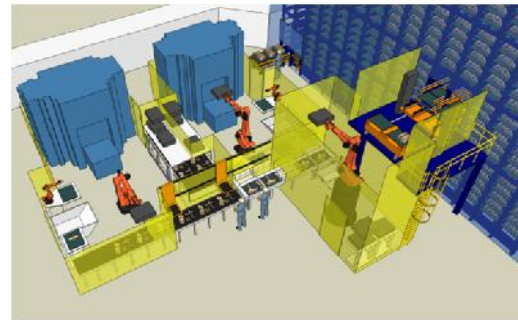
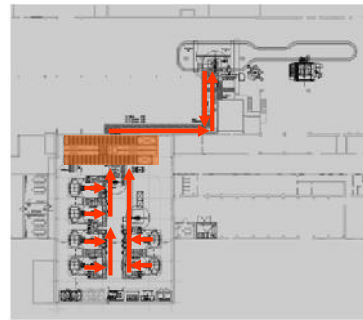
Technik: Wertstrom, Anlagentechnik, Automatisierung, Fördertechnik, Materialfluss, Layout

Gewerke Anlagentechnik, Produktionsgebäude, Büro- und Sozialgebäude, Medienversorgung, Infrastruktur



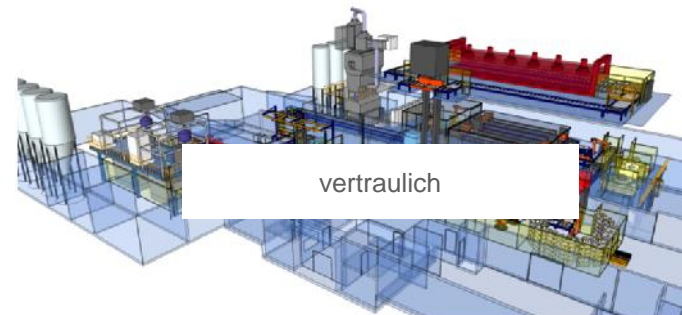
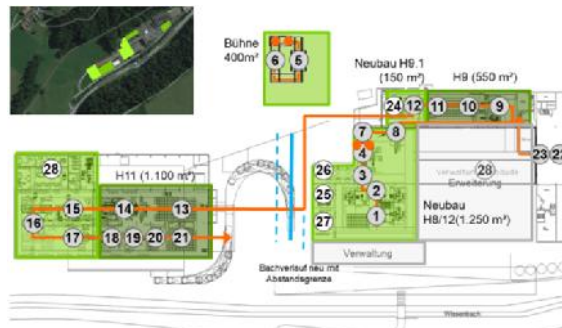
MRB Guss (ehem. Georg Fischer), Herzogenburg, Eisenguss: Neubau Kernmacherei für Kernpaketfertigung

Kunde	Hersteller von Eisengussbauteilen aus Kugelgraphit für Personenwagen und Nutzfahrzeuge, Konzerntochter
Projekt	Neubau Kernmacherei für Kernpaketfertigung inkl. Verkettung bis zur Formanlage Produkt: Turbinengehäuse Prozess: Kernschießen, Kernpaket Montage, Puffern
Leistungen	Fabrikplanung, Prozessplanung, Logistikplanung > Konzeption, Detaillierung Technik: Fließprinzip, Materialfluss, Layout, Anlagentechnik, Automatisierung
Gewerke	Kernschießzelle, Kernhandling, Montagelinie für Kernpakete, Hochregallager, Kernpaketeinleger, Fördertechnik



Wolfensberger, Bauma: Neubau Gießlinie für Niederdruckstahlguss-Bauteile

- Kunde** Stahlguss-Hersteller von Sandguss- und Präzisionsgussbauteilen für Nutzfahrzeug- und Investitionsgüterindustrie
- Projekt** Neubau einer Stahlguss-Niederdruckgießlinie mit nachfolgender Bearbeitung
Produkt: dünnwandige Stahlgussbauteile, z.B. Federbeinstütze, für die Automobilindustrie
Prozess: Kernschießen, Kernpaket montieren, schichten, trocknen, puffern, gießen (Sandguss); Guss-Sand trennen, Guss strahlen, putzen, stanzen, röntgen, richten, bearbeiten, verpacken, Sand thermisch regenerieren
- Leistungen** Fabrikplanung, Prozessplanung, Logistikplanung
> Konzeption
Technik: Kapazitätsauslegung, Materialfluss, Gesamt- und Detaillayout, Variantenbewertung, Kosten, Investitionen, Zeitplan, Preiskalkulation mit GuV und Cashflow
- Gewerke** Anlagentechnik, Produktionsgebäude, Medienversorgung, Infrastruktur



- Kunde** Stahlguss-Hersteller von Sandguss- und Präzisionsgussbauteilen für Nutzfahrzeug- und Investitionsgüterindustrie
- Projekt** Neubau einer neuen Schwerkraftguss-Gießlinie für Retarder
Produkt: Retarder für LKW
Prozess: Kerne schießen, Kernpaket montieren, schlichten, trocknen; Gießen (Feinguss), Guss-Sand trennen, Guss strahlen, putzen, bearbeiten
- Leistungen** Fabrikplanung, Prozessplanung
 > Konzeption
Technik: Kapazitätsauslegung, Materialfluss, Gesamt- und Detaillayout, Variantenbewertung, Kosten, Investitionen, Zeitplan, Preiskalkulation mit GuV und Cashflow, Standortbewertung

