

# Referenzprojekte PI (Auszug)

## Antriebstechnik



## Gießerei, Metallumformung



## Elektroindustrie, Maschinenbau, Metallverarbeitung



## Baustoffindustrie, Chemische Industrie (Compounding)



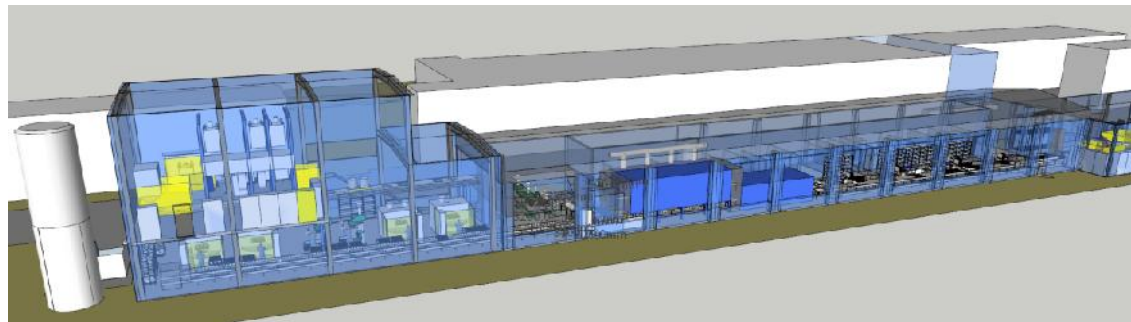
## Glas-, Kunststoff-, Gummi- und Papierverarbeitung



Querschnitt: Automobilzulieferindustrie

# Elektro-Thermit, Halle: Neugestaltung Formerei und Konfektionierung

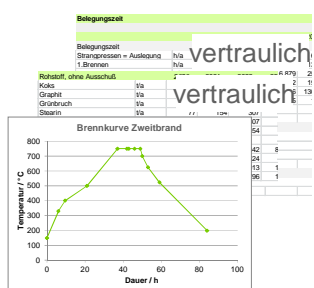
<b>Kunde</b>	Hersteller von Schweißmassen, Formen und Tiegeln für Schienenschweißungen
<b>Projekt</b>	Neugestaltung Formerei und Konfektionierung
	<b>Produkt:</b> Formen und Tiegeln für Schienenschweißungen
	<b>Prozess:</b> Sandversorgung, Kernschießen, Trocknen, Kühlen, Montieren, Palettieren, Verpacken
<b>Leistungen</b>	Fabrikplanung, Prozessplanung, Logistikplanung > Konzeption, Detaillierung, Umsetzung
	<b>Technik:</b> Materialversorgung, Anlagentechnik, Automatisierung, Fördertechnik, Layout, Migration
	<b>Abläufe:</b> Takt, Kapazität, Fließprinzip, Materialflusssteuerung



# Stahlwerkbetreiber und Hersteller von Stahlhalbzeugen: Neubau Elektrodenfabrik

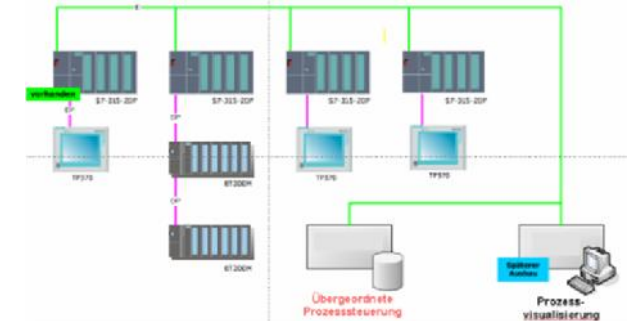
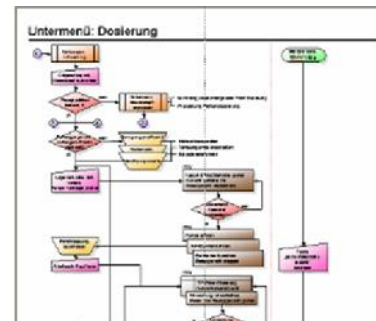
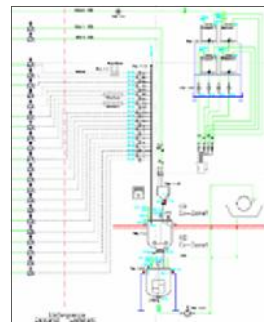
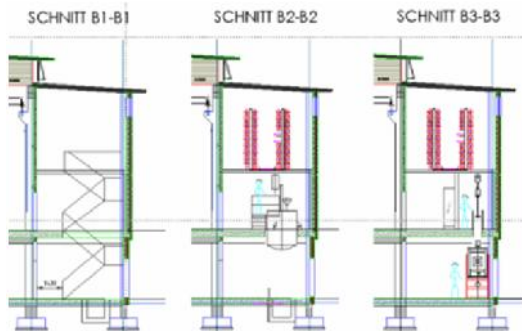
- Kunde** Stahlwerkbetreiber und Hersteller von Stahlhalbzeugen für Bau und Automotive
- Projekt** Neubau einer Fabrik zur Herstellung von Elektroden für Lichtbogenöfen
- Produkt:** Elektroden für Lichtbogenöfen
- Prozess:** Koks brechen, klassieren, mahlen, gattieren; Pech, Koks, Zuschlagstoffe mischen, Rohelektrode pressen, brennen, imprägnieren, graphitieren, bearbeiten; Kohlenstoff- und Graphitelektrode prüfen
- Leistungen** Fabrikplanung, Prozessplanung, Logistikplanung  
> Konzeption
- Technik:** Fertigungssegmente, Materialfluss, R+I-Diagramme, Layout, Anlagentechnik, Automatisierung, Medienversorgung, Medienentsorgung, Fördertechnik, Invest, Zeitplan
- Gewerke** Anlagentechnik, Produktionsgebäude, Medienversorgung, Infrastruktur

Prozessparameter, Kapamodell



# Neenah Gessner, Feldkirchen: Neubau Dosier- und Mischanlage

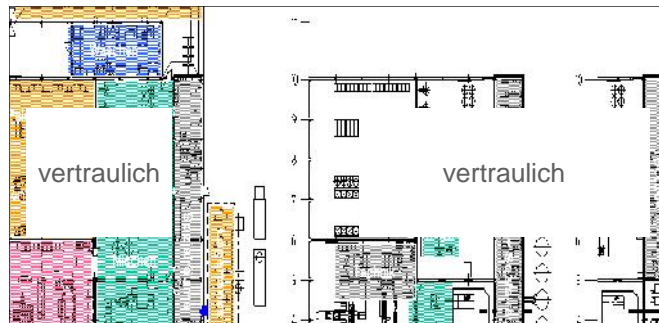
<b>Kunde</b>	Hersteller von Filtermedien aus Papier für den KFZ-Bereich und für Staubsaugerbeutel sowie von Trägerpapieren für Klebebänder und Schleifmittel
<b>Projekt</b>	Neubau einer Dosieranlage und Mischanlage für Imprägnierharze sowie komplette Neugestaltung der Steuerung
	<b>Produkt:</b> Filtermedien aus Papier <b>Prozess:</b> Dosieren, Mischen
<b>Leistungen</b>	Fabrikplanung, Prozessplanung > Konzeption, Detaillierung <b>Technik:</b> Layout, Anlagentechnik, Messtechnik und Regeltechnik, Medienversorgung, Anlagensteuerung, Prozessleitsystem, BDE, Schnittstelle zu SAP <b>Abläufe:</b> Fertigungssteuerung, Bestandsmanagement, Qualitätsmanagement
<b>Gewerke</b>	Rohstoffverwaltung, Rezepturverwaltung, Dosierung, Mischer, Medienverrohrung, Produktionsgebäude





# PCI Polychemie, Sachsen-Anhalt: Neubau Fabrik

<b>Kunde</b>	Hersteller von Bauchemikalien, heute ein Unternehmen der BASF SE
<b>Projekt</b>	Neubau einer hoch-automatisierten Fabrikanlage zur Herstellung von Fugendichtmitteln <b>Produkt:</b> Fugendichtmittel <b>Prozess:</b> Dosieren, Mischen, Abfüllen, Reinigen
<b>Leistungen</b>	Fabrikplanung, Prozessplanung, Logistikplanung > Konzeption, Detaillierung, Umsetzung <b>Technik:</b> Wertstrom, Fertigungssegmente, Materialfluss, Layout, Anlagentechnik, Medienentsorgung, Fördertechnik, BDE, MDE, ATEX <b>Abläufe:</b> Fertigungsorganisation
<b>Gewerke</b>	Anlagentechnik, Infrastruktur, Produktionsgebäude, Labor, Büros



# Hersteller von Blähglas-Granulat: Neubau Werk

<b>Kunde</b>	Hersteller von Blähglas-Granulat für die Baustoffindustrie
<b>Projekt</b>	Neubau Fabrik für Blähglas-Granulat <b>Produkt:</b> Blähglas-Granulat für die Baustoffindustrie <b>Prozess:</b> Dosieren, Mischen, Granulieren, Trocknen, Schäumen, Klassieren, Abfüllen
<b>Leistungen</b>	Fabrikplanung, Prozessplanung, Logistikplanung > Konzeption <b>Struktur:</b> Ausbaustufen Fabrik, Anbindung an Stammwerk <b>Technik:</b> Wertstrom, Layout 3D, Anlagentechnik, Fördertechnik, Materialfluss <b>Abläufe:</b> Produktionssteuerung, Prozesssteuerung, Kapazitätsplanung, Qualitätssicherung
<b>Gewerke</b>	Kugelmühlen, Dosierung, Mischer, Granulierung, Granulattrockner, Siebe, Drehrohröfen, Kühler, Sichter, Silos, Abfüllanlagen, Becherwerke, Fördertechnik, Lager, Verladung, Entstaubung, Gebäude und Infrastruktur, Werksverkehr, Steuerung



# Xella Porenbeton: Neubau Fabrik

<b>Kunde</b>	Hersteller von Porenbeton
<b>Projekt</b>	Neubau einer vollautomatisierten Fabrikanlage zur Herstellung von Porenbetonsteinen
	<b>Produkt:</b> Porenbeton
	<b>Prozess:</b> Dosieren, Mischen, Trocknen, Schneiden
<b>Leistungen</b>	Fabrikplanung, Prozessplanung, Logistikplanung > Konzeption, Detaillierung, Umsetzung
	<b>Technik:</b> Wertstrom, Fertigungssegmente, Materialfluss, Layout, Anlagentechnik, Medienentsorgung, Fördertechnik, BDE, MDE, Integration Fertigungszellen
	<b>Abläufe:</b> Fertigungsorganisation
<b>Gewerke</b>	Anlagentechnik, Infrastruktur, Produktionsgebäude, Büros

