

Referenzprojekte PI (Auszug)

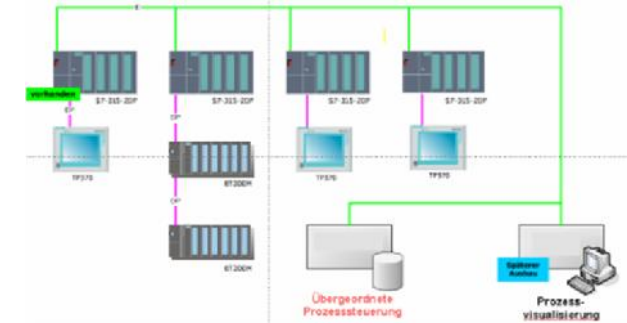
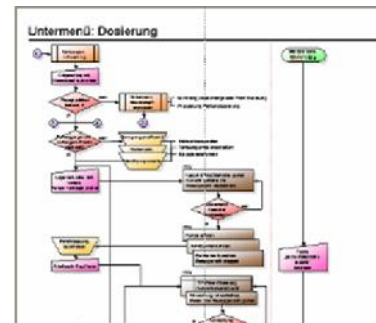
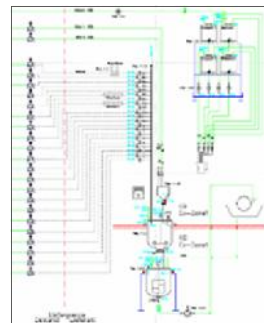
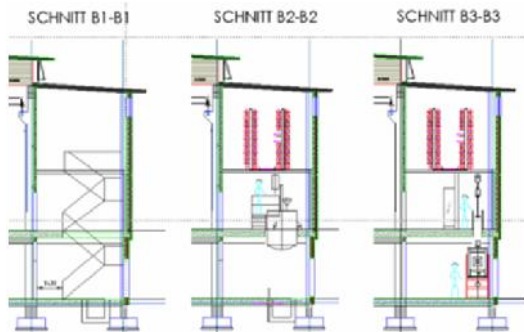
<p>Antriebstechnik</p>	
<p>Gießerei und Metallumformung</p>	
<p>Maschinenbau und Metallverarbeitung</p>	
<p> Baustoffindustrie, Chemische Industrie (Compounding)</p>	
<p>Glas-, Kunststoff- Gummi- und Papier- verarbeitung</p>	

Dow Corning, Wiesbaden: Neustrukturierung Produktion, Neubau Fabrik

Kunde	Hersteller von Schmierstoffen, Speziallacken und Spezialpulver für die Automobilindustrie, €40 Mio. p.a. Umsatz, Konzerntochter
Projekt	Neubau einer vollautomatisierten Fabrik zur Herstellung von Schmierstoffen, Speziallacken und Spezialpulvern; Verlagerung / Integration von Anlagen eines bestehenden Standorts Investitionen: €16 Mio. Projektlaufzeit: 1,5 Jahre
Leistungen	Konzeption, Detaillierung, Umsetzung Strategie: Fertigungsstandorte Technik: Wertstrom, Fertigungssegmente, Materialfluss, Layout, Anlagentechnik, Medienversorgung, Medienentsorgung, Fördertechnik, BDE, MDE, ATEX
Gewerke	Lagern, Dosieren, Mischen, Abfüllen, Reinigen, Rezepturverwaltung, Abwasserreinigung, Abluftreinigung, Medienversorgung, Produktionsgebäude, Labor, Büros und Sozialräume

Neenah Gessner, Feldkirchen: Neubau Dosier- und Mischanlage

Kunde	Hersteller von Filtermedien aus Papier für den KFZ-Bereich und für Staubsaugerbeutel sowie von Trägerpapieren für Klebebänder und Schleifmittel, €120 Mio. p.a. Umsatz
Projekt	Neubau einer Dosieranlage und Mischanlage für Imprägnierharze sowie komplette Neugestaltung der Steuerung
	Investitionen: vertraulich
	Projektlaufzeit: 5 Monate
Leistungen	Konzeption, Detaillierung
	Technik: Layout, Anlagentechnik, Messtechnik und Regeltechnik, Medienversorgung, Anlagensteuerung, Prozessleitsystem, BDE, Schnittstelle zu SAP
	Abläufe: Fertigungssteuerung, Bestandsmanagement, Qualitätsmanagement
Gewerke	Rohstoffverwaltung, Rezepturverwaltung, Dosierung, Mischer, Medienverrohrung, Produktionsgebäude



PCI Polychemie, Sachsen-Anhalt: Neubau Fabrik

Kunde	Hersteller von Bauchemikalien, >€200 Mio. p.a. Umsatz, heute ein Unternehmen der BASF SE
Projekt	Neubau einer hoch-automatisierten Fabrikanlage zur Herstellung von Fugendichtmitteln Projektlaufzeit: 2,5 Jahre
Leistungen	Konzeption, Detaillierung, Umsetzung Technik: Wertstrom, Fertigungssegmente, Materialfluss, Layout, Anlagentechnik, Medienentsorgung, Fördertechnik, BDE, MDE, ATEX Abläufe: Fertigungsorganisation
Gewerke	Lagern, Dosieren, Mischen, Abfüllen, Reinigen, Produktionsgebäude, Labor, Büros

Xella Porenbeton, Ungarn: Neubau Fabrik

Kunde	Hersteller von Porenbeton, €700 Mio. p.a. Umsatz, Konzerntochter
Projekt	Neubau einer vollautomatisierten Fabrikanlage zur Herstellung von Porenbetonsteinen Investitionen: €41 Mio. Projektlaufzeit: 2 Jahre
Leistungen	Konzeption, Detaillierung, Umsetzung Technik: Wertstrom, Fertigungssegmente, Materialfluss, Layout, Anlagentechnik, Medienentsorgung, Fördertechnik, BDE, MDE, Integration Fertigungszellen Abläufe: Fertigungsorganisation
Gewerke	Lagern, Dosieren, Mischen, Trocknen, Produktionsgebäude, Büros

