

Firmenprofil PI
mit Referenzprojekten

Produktion gestalten.

Generalplaner



www.projektingenieure.de

PI bietet Beratung und Planung für Produktion und Logistik.



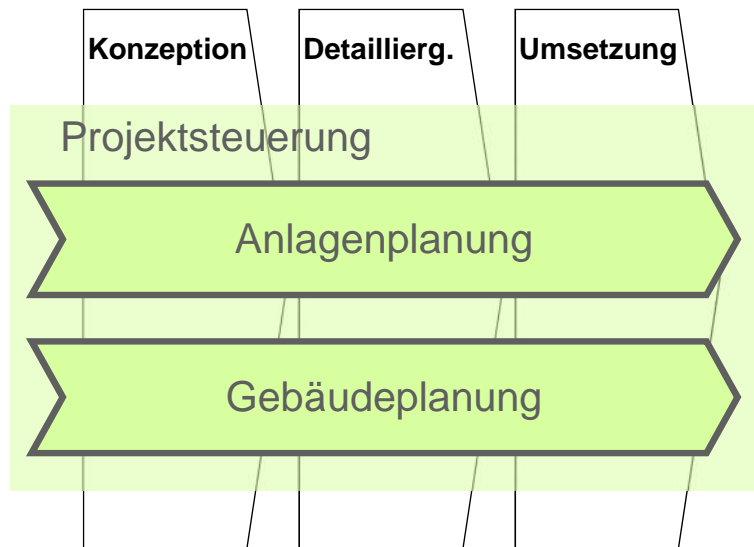
Profil PI

- 1972 gegründet
- Ursprung: Fabrikplanung
- Heute: Beratung und Planung für Produktion und Logistik
- Büro in Icking (bei München)

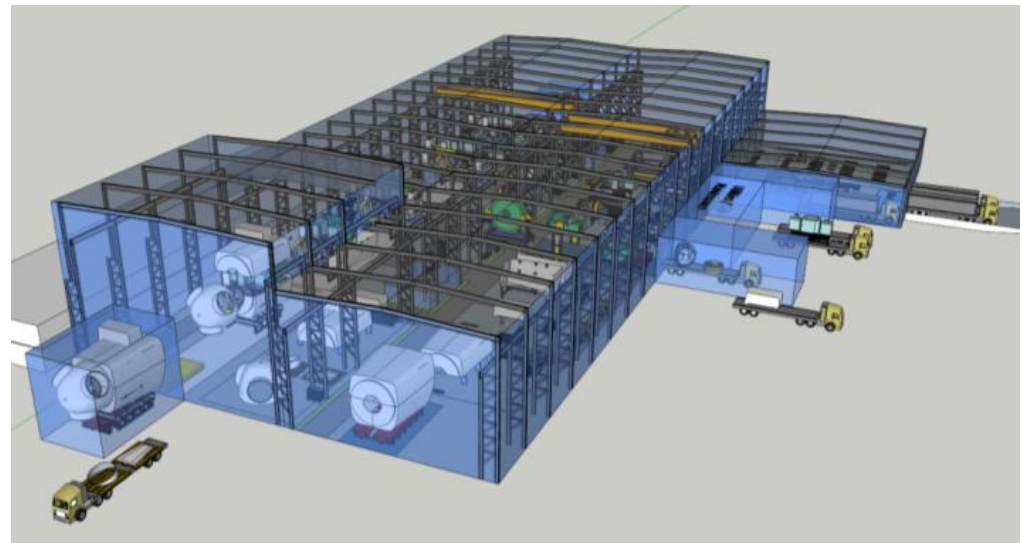
- ein zentraler Partner
- konzeptionelle Kompetenz, Ingenieur- und Produktions-Know-How, langjährige Umsetzungserfahrung – aus einer Hand
- Teamarbeit
- Unabhängigkeit von Anlagenlieferanten und anderen Dienstleistern

Bei Investitionsprojekten arbeiten wir auch als Generalplaner.

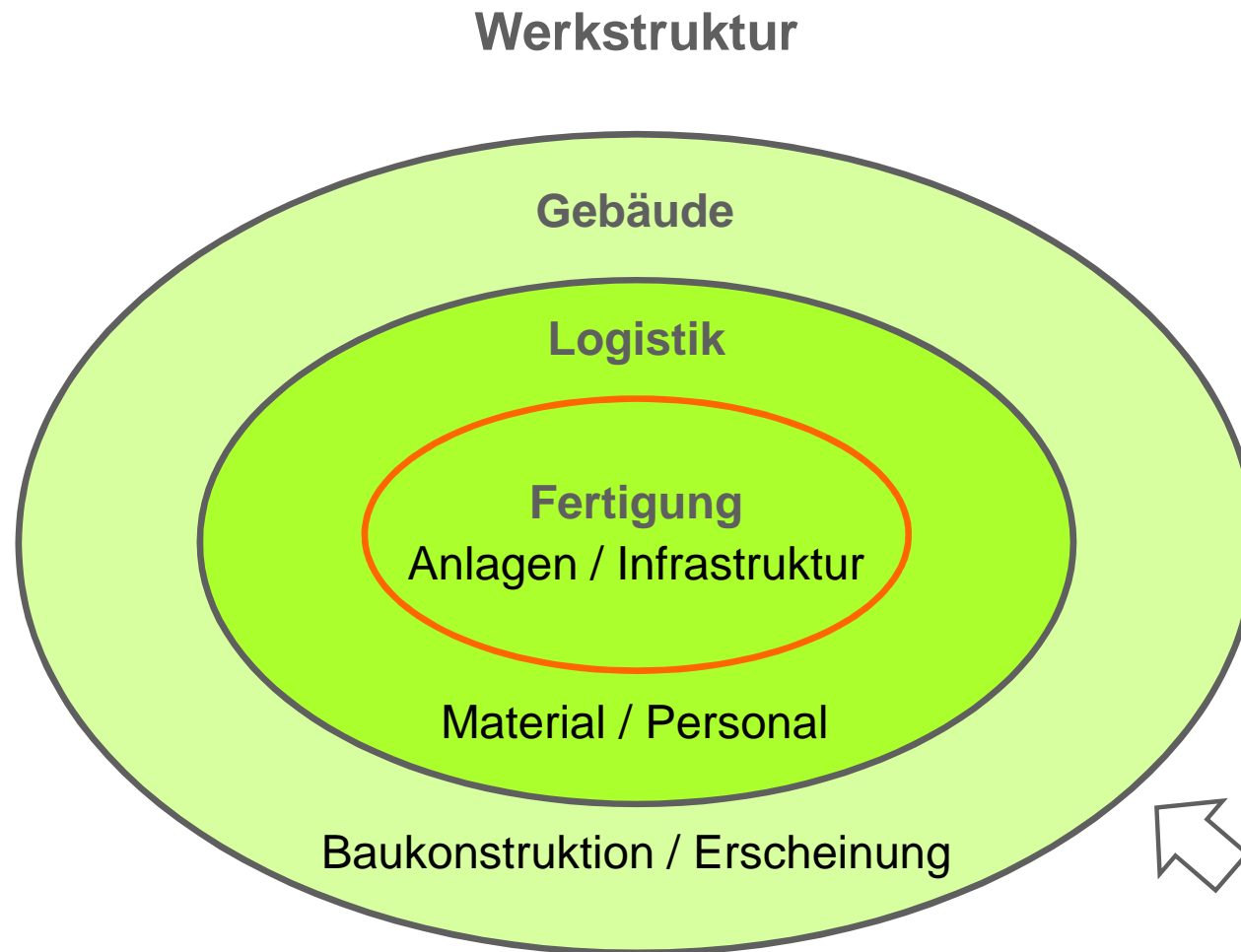
Generalplanung



Neubau Fabrik



Wir entwickeln Ihre neue Werkstruktur ganzheitlich, von innen nach außen.



Kriterien

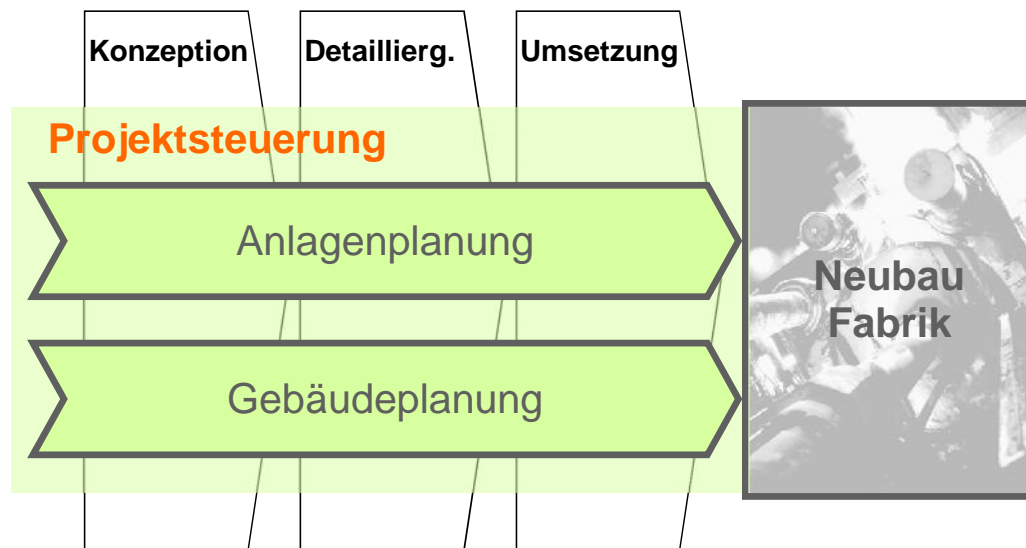
Produktivität ↑

Flexibilität ↑

Investitionen ↓

Alt+Neu = 1 Werk

Leistungsumfang

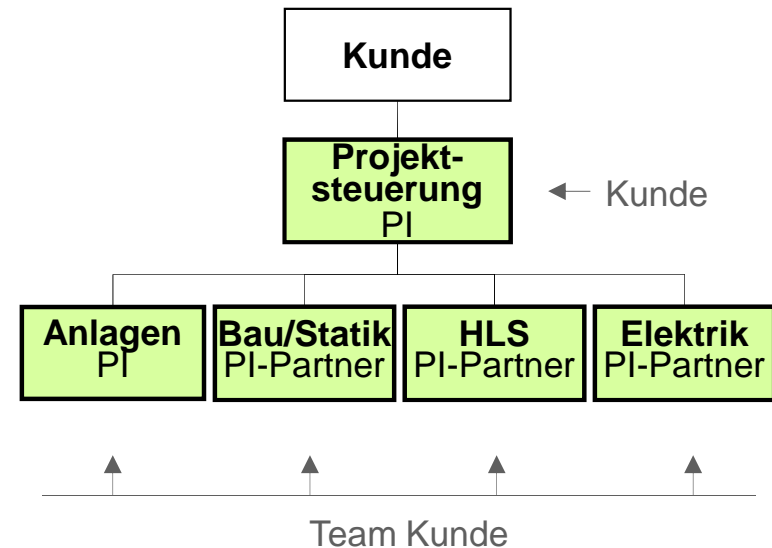


Schnittstellen
Migrationsplan
Gesamt-Terminplan
Gesamt-Budget
Projekt-Controlling
Kommunikation

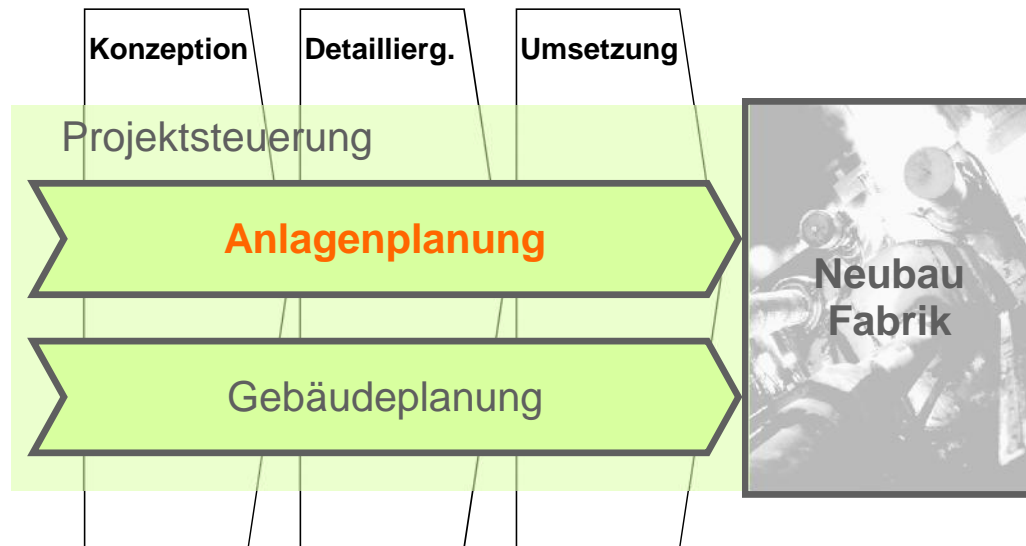
Projektsteuerung

PI steuert das gesamte Projekt und ist zentraler Ansprechpartner für den Kunden.

PI arbeitet mit eigenen Partnerbüros (oder integriert auf Wunsch lokale Büros).



Leistungsumfang



Vorplanung (→Werkstruktur)
Entwurfsplanung

Genehmigungsplanung
Ausführungspl. + techn. Spezifikation
Vorbereitung +Mitwirkung bei Vergabe

Bauoberleitung
Dokumentation

Anlagenplanung

PI entwickelt das Gesamtkonzept
(Werkstruktur: Fertigung, Logistik,
Gebäude)

und projiziert die Anlagentechnik, von der
Auswahl der einzelnen Technologien bis
zum Produktionsbeginn der gesamten
Fabrik.

Projektumfang

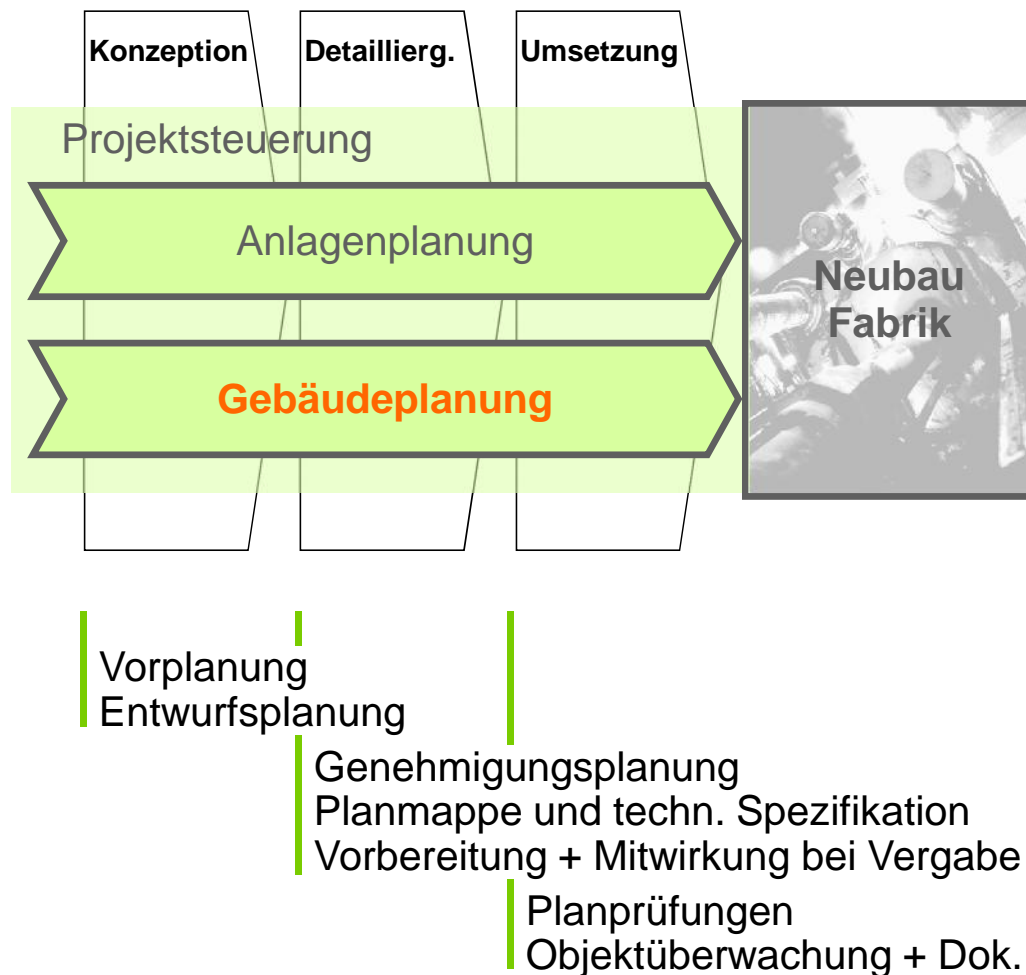
Konzeption

→Endausbau der Fabrik

Detaillierung und Umsetzung

→nur erster Bauabschnitt

Leistungsumfang



Gebäudeplanung

PI erbringt sämtliche Ingenieurleistungen zu Bau und Gebäudeausrüstung auf Basis der Vergabe an einen GU.

Die technische Gebäudeausrüstung inklusive Medienver- und Entsorgung und Krananlagen ist ggf. einzeln zu vergeben.

Projektumfang

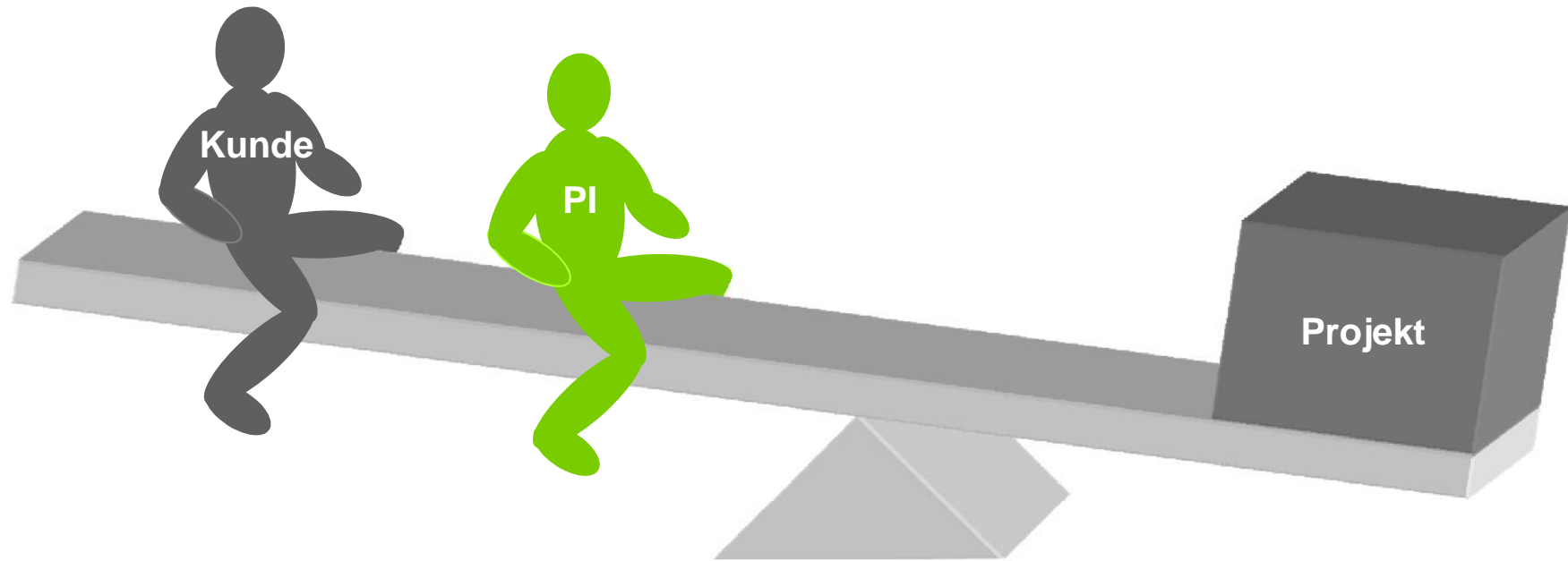
Konzeption

→ Endausbau der Fabrik

Detaillierung und Umsetzung

→ nur erster Bauabschnitt

Wir arbeiten eng im Team mit Ihren Mitarbeitern.



Kompetenz

Prozess,
Produkt

Technologie, Organisation,
Projekt, Methoden

Qualität ↑

Fokus

Technik
Einzeloptima

Wirtschaftlichkeit
Gesamtoptimum

Kosten ↓

Zeit ↓

Unsere Kunden sind technologie-orientierte Industrieunternehmen: Referenzen (Auszug)

	Antriebstechnik	
	Gießerei und Metallumformung	
	Maschinenbau und Metallverarbeitung	
	Baustoffindustrie, Chemische Industrie (Compounding)	
	Glas-, Kunststoff-Gummi- und Papierverarbeitung	

Querschnitt: Automobilzulieferindustrie



GE Energy, Wind Energy GmbH, Rainer Bröring, Geschäftsführer

"Ich lernte PI als innovativen und kompetenten Partner kennen und schätzen. Es gelang uns in Zusammen-arbeit mit unseren Key-Lieferanten ein flexibles Logistikkonzept für schwankende Bedarfe zu entwickeln."

GE Energy, Power & Water, Carsten Pennartz, New Projects Leader

"PI became a strategic partner for General Electric in critical planning and design phases for our new manufacturing and service facilities. Strong expertise in industrial engineering and strong focus to deliver high quality solutions is PI differentiator in the engineering consulting industry."



MAN Nutzfahrzeuge AG, Harald Kürzdörfer, Leiter Motorenwerk Nürnberg

"Bei unserem Projekt 'Montageband für V-Motoren' konnten wir von PI's umfassendem Know-how in Bezug auf analytische und strukturierte Vorgehensweise bei komplexen Planungsvorhaben gut profitieren . . ."



SIEMENS AG, Industry Sector, Drive Technologies MD, Hans E. Timm, Leiter Produktion

"Unsere Fertigung lebt von der Mischung aus Einzel- und Serienfertigung und muss immer schneller und flexibler auf die Kundenanforderungen reagieren. Um dieses Ziel zu erreichen, unterstützte uns PI mit fundierten Konzepten und innovativen Details."



ZF Friedrichshafen AG, Dr. Thomas Hegel, Leiter Geschäftsfeld Sonder-Antriebstechnik

"PI war ein Erfolgsfaktor in unserer Fabrikplanung: Kompetent, leistungsstark, teamorientiert, unternehmerisch denkend und handelnd für unser Unternehmen. Zusätzlich war PI ein vertrauensvoller Sparringspartner. Dafür möchte ich mich ganz herzlich bedanken.,,

Zitate unserer Kunden (Auszug Gießerei, Maschinenbau, Glas- u. Kunststoffverarbeitung):



BMW Group, *Johann Wolf, Leiter Leichtmetallgießerei (ehem.)*

"PI war uns von der Konzeption bis zum Produktionsstart ein kompetenter und zuverlässiger Partner. Gemeinsam haben wir ein faszinierendes und technisch anspruchsvolles Projekt realisiert und eine der modernsten und innovativsten Gießereien der Welt gebaut."



Franken Guss, *Josef Karl, Leiter Einkauf*

"Es macht Spaß mit den kompetenten Mitarbeitern von PI Projekte erfolgreich abzuarbeiten."



GEORG FISCHER AG, *Ferdinand Stutz, Konzernleitung und Leiter GF Automotive (ehem.)*

"Wir haben PI als kompetent, zuverlässig und angenehm im Umgang erlebt."



GERRESHEIMER pharmaSystems, *Stephan Arnold, Geschäftsführer Wisthoff GmbH*

"Wofür steht PI bei Gerresheimer pharmaSystems?: In der Konzeptphase: umfassende Problemanalyse, praxisorientierte Lösungen, solide Empfehlungen. In der Umsetzung: 'Hands-on'-Unterstützung mit sehr viel Erfahrung, perfekte Teamarbeit . . ."



STIHL AG & Co. KG, *Rüdiger Ludwig, Fertigungsplanung (ehem.)*

"Wir konnten von der reichhaltigen Erfahrung von PI im Bereich Materialfluss in Form von detaillierten Vorschlägen zur Fließfertigung profitieren."



VARTA AG, *Ferdinand Salehi, Leiter Global Supply-Chain-Management (ehem.)*

"Wir beauftragten PI, unsere Supply-Chain für deutliche höhere Lieferperformance und niedrigere Bestände neu zu gestalten. PI überzeugte uns mit präzisen Analysen, guten Ideen und einem fundierten, umsetzbaren Konzept.,,"

Wir freuen uns auf eine Zusammenarbeit.



Christian Jung

Dr.-Ing., Partner

T +49 8178 9250-45

M +49 163 89250-45

F +49 8178 9250-50

cjung@projektingenieure.de



Markus Pfeiffer

Dipl.-Ing., Partner

T +49 8178 9250-41

M +49 163 89250-41

F +49 8178 9250-50

mpfeiffer@projektingenieure.de

projektingenieure mbH Dr. E. Jung und Partner

Stifterweg 3, D-82057 Icking

www.projektingenieure.de